

#uczęsięwtg

Zasady korzystania z systemu naboru elektronicznego

wykonali: Elżbieta Pańta i Kamil Urbańczyk



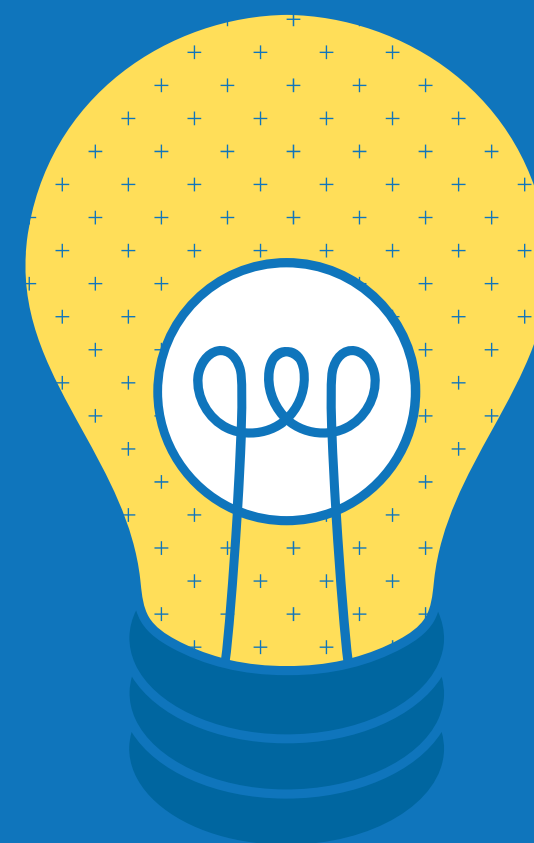
#ucześięwtg

Uczniu!

Wybór szkoły ponadpodstawowej to ważna decyzja! Trzeba będzie wypełnić wniosek, dopilnować terminów, złożyć dokumenty. Czujesz, że Cię to przerasta? Spokojnie! Wszystko, co ważne w rekrutacji do szkół ponadpodstawowych, znajdziesz w tym tekście.

Ale...

Przed podjęciem decyzji jeszcze raz warto dokładnie zapoznać się z ofertą wszystkich szkół i oddziałów - informacje o szkołach, kierunkach, zawodach znajdziesz na <https://powiat.tarnogorski.pl/ucze-sie-w-tg>



sprawdź jaki masz wybór

#budowlankateam

#chemikteam

#ekonomikteam

#gastronomikteam

#kolejówkateam

#mechanikteam

#plastykteam

#sempateam

#staszicteam

#sorbonateam

#trzynastkateam



Pilnuj terminów!

Warto prześledzić najważniejsze daty w rekrutacji i wpisać je do swojego kalendarza, bo na wakacjach czas płynie inaczej ;)



#uczęsięwtg

1

**od 15 maja do 19 czerwca
2023 r. do godz. 15.00**

składanie wniosków
(zgodnych z wprowadzonymi
przez Internet) o przyjęcie
do klasy pierwszej

2

**od 23 czerwca
do 10 lipca 2023 r.**

składanie świadectw ukończenia
szkoły oraz zaświadczeń
o wynikach egzaminu zewnętrznego
(w tym terminie można dokonać
zmiany wniosku o przyjęcie do
szkoły przez kandydata)

3

do 10 lipca 2023 r.

weryfikacja przez komisję rekrutacyjną
wniosków o przyjęcie do szkoły
ponadpodstawowej i dokumentów
potwierdzających spełnianie przez
kandydatów warunków poświadczanych
w oświadczeniach, w tym dokonanie
przez przewodniczącego komisji
rekrutacyjnej czynności związanych
z ustaleniem tych okoliczności

4

18 lipca 2023 r.

**ogłoszenie list kandydatów
zakwalifikowanych i kandydatów
niezakwalifikowanych do szkoły**

5

**od 15 maja
do 20 lipca 2023 r.**

wydawanie przez szkołę
skierowań na badania lekarskie

6

**od 18 lipca
do 25 lipca 2023 r.**

potwierdzanie przez rodzica kandydata, woli uczęszczania
do wybranej szkoły poprzez dostarczenie oryginału świadectwa ukończenia
szkoły, oryginału zaświadczenia o wynikach egzaminu zewnętrznego,
zaświadczenia lekarskiego o braku przeciwwskazań
do podjęcia praktycznej nauki zawodu oraz trzech zdjęć o wymiarach
33 x 42 mm opisanych z tyłu (imiona, nazwisko, data urodzenia, adres)

7

**26 lipca 2023 r.
do godz. 14.00**

**ogłoszenie list kandydatów
przyjętych i kandydatów
nieprzyjętych do szkoły**



#uczęsięwtg

A jeśli...

Jeśli z jakiegoś powodu wynik pierwszego etapu rekrutacji do szkół ponadpodstawowych nie będzie pomyślny, możesz znaleźć dla siebie miejsce w innej szkole podczas rekrutacji uzupełniającej!



**REKRUTACJA
UZUPEŁNIAJĄCA**



Terminy rekrutacji uzupełniającej

Nie przegap tych dat, jeżeli uczestniczysz w rekrutacji uzupełniającej



#uczęsięwtg

1

**od 27 lipca
do 1 sierpnia 2023 r.**

składanie wniosków
o przyjęcie do klasy pierwszej

2

do 7 sierpnia 2023 r.

weryfikacja wniosków
przez komisję rekrutacyjną

3

8 sierpnia 2023 r.

ogłoszenie list kandydatów
zakwalifikowanych i kandydatów
niezakwalifikowanych do szkoły

4

**od 27 lipca
do 10 sierpnia 2023 r.**

wydawanie przez szkołę
skierowań na badania lekarskie

5

**od 8 sierpnia
do 14 sierpnia 2023 r.**

potwierdzanie przez rodzica kandydata, woli uczęszczania
do wybranej szkoły poprzez dostarczenie oryginału świadectwa ukończenia
szkoły, oryginału zaświadczenia o wynikach egzaminu zewnętrznego,
zaświadczenia lekarskiego o braku przeciwwskazań
do podjęcia praktycznej nauki zawodu oraz trzech zdjęć o wymiarach
33 x 42 mm opisanych z tyłu (imiona, nazwisko, data urodzenia, adres)

6

16 sierpnia 2023 r.

ogłoszenie list kandydatów
przyjętych i kandydatów
nieprzyjętych do szkoły

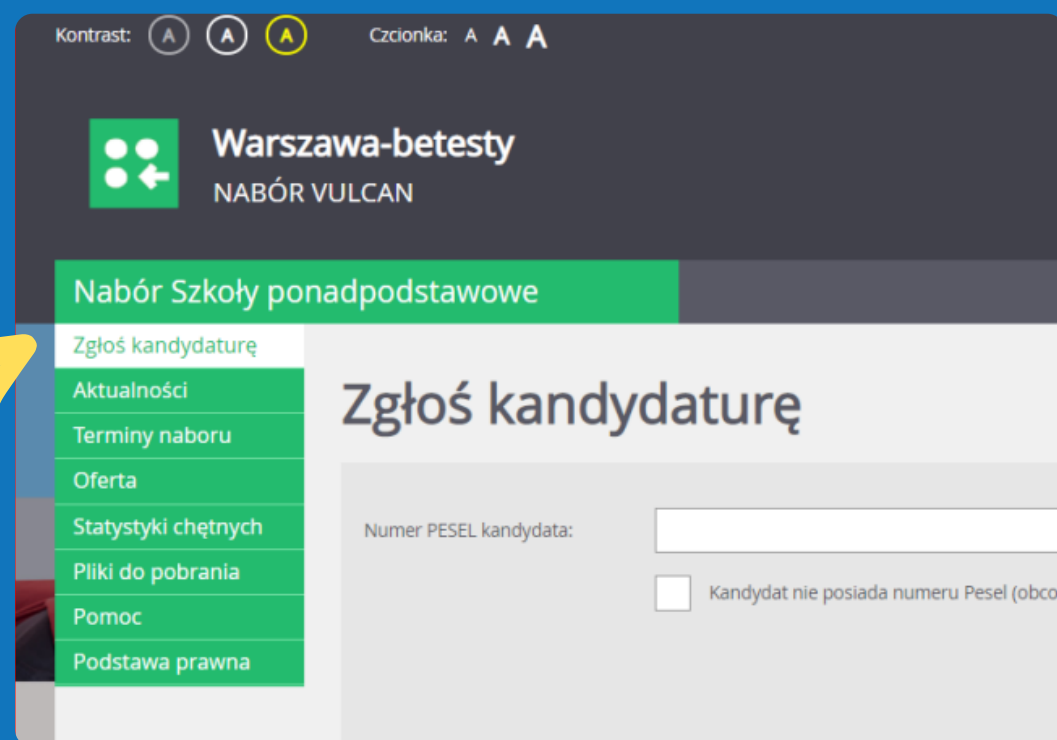


#uczęsięwtg

To musisz wiedzieć

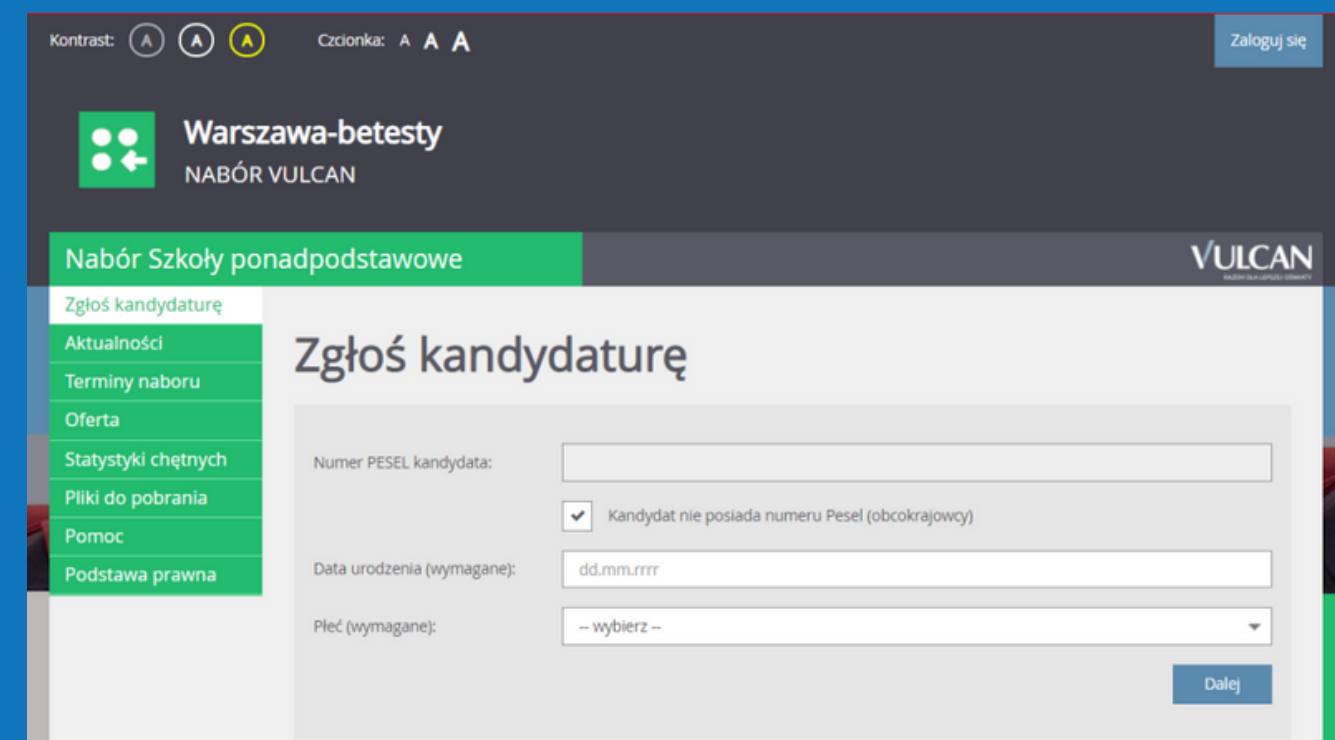
- ! każdy uczeń loguje się samodzielnie na stronie <https://slaskie.edu.com.pl/kandydat/app/schedule.html>
- ! szkoła podstawowa, w której jeszcze się uczysz, nie zakłada kont, nie wysyła loginów i haseł
- ! do systemu można logować się począwszy od 15 maja do 19 czerwca do godz. 15:00
- ! system wygeneruje dla Ciebie login i hasło - koniecznie je zapisz lub zapamiętaj!

Rekrutacja



aby rozpocząć rejestrację trzeba będzie w bocznym menu wybrać pozycję **Zgłoś kandydaturę**

Uwaga! Opcja nie jest dostępna przed 16 maja!



elektroniczna rejestracja rozpocznie się od podania numeru PESEL, więc trzeba **przygotować swoje dane**, następnie **uzupełnić kolejne informacje**

System przeprowadzi nas przez cały proces.

Rejestracja

PRZEBIEGA W NASTĘPUJĄCYCH KROKACH

KROK 1

DANE KANDYDATA

W kroku pierwszym należy uzupełnić dane osobowe kandydata, zwracając szczególną uwagę na sektor Dane dodatkowe, ponieważ w przypadku zaznaczenia jakiejś opcji konieczne jest posiadanie dokumentu potwierdzającego spełnianie zaznaczonego kryterium oraz dołączenie go do wniosku składanego w szkole pierwszego wyboru.

KROK 2

DANE RODZICÓW (OPIEKUNÓW)

W kroku drugim należy uzupełnić dane rodziców (opiekunów), zwracając szczególną uwagę na możliwość wprowadzenia nr telefonu rodzica (opiekuna), który jest bardzo przydatny dla szkoły pierwszego wyboru w sytuacji, gdy wniosek zawiera błędy.

KROK 3

WYBÓR SZKÓŁ I ODDZIAŁÓW

W kroku trzecim należy wybrać szkoły i oddziały, do których kandydat chce ubiegać się o przyjęcie.

KROK 4

WYDRUK WNIOSKU

W kroku czwartym można wydrukować wniosek, który należy zanieść do szkoły pierwszego wyboru.





Ostatnia prosta

CZYLI SKŁADANIE WNIOSKU

Wniosek można złożyć elektronicznie, jeśli rodzice posiadają Profil Zaufany lub Podpis Kwalifikowany.

Jeśli nie posiadają, można wniosek wydrukować, podpisać przez rodziców i dostarczyć do szkoły pierwszego wyboru.

Szczegółowa instrukcja znajduje się w Podręczniku Kandydata, do pobrania tutaj:





#uczęsięwtg




Zwiększ swoje szanse!

Nie ma ograniczeń w liczbie wybranych oddziałów (klas) w każdej z wybranych szkół! Wskaż dowolną ich liczbę.

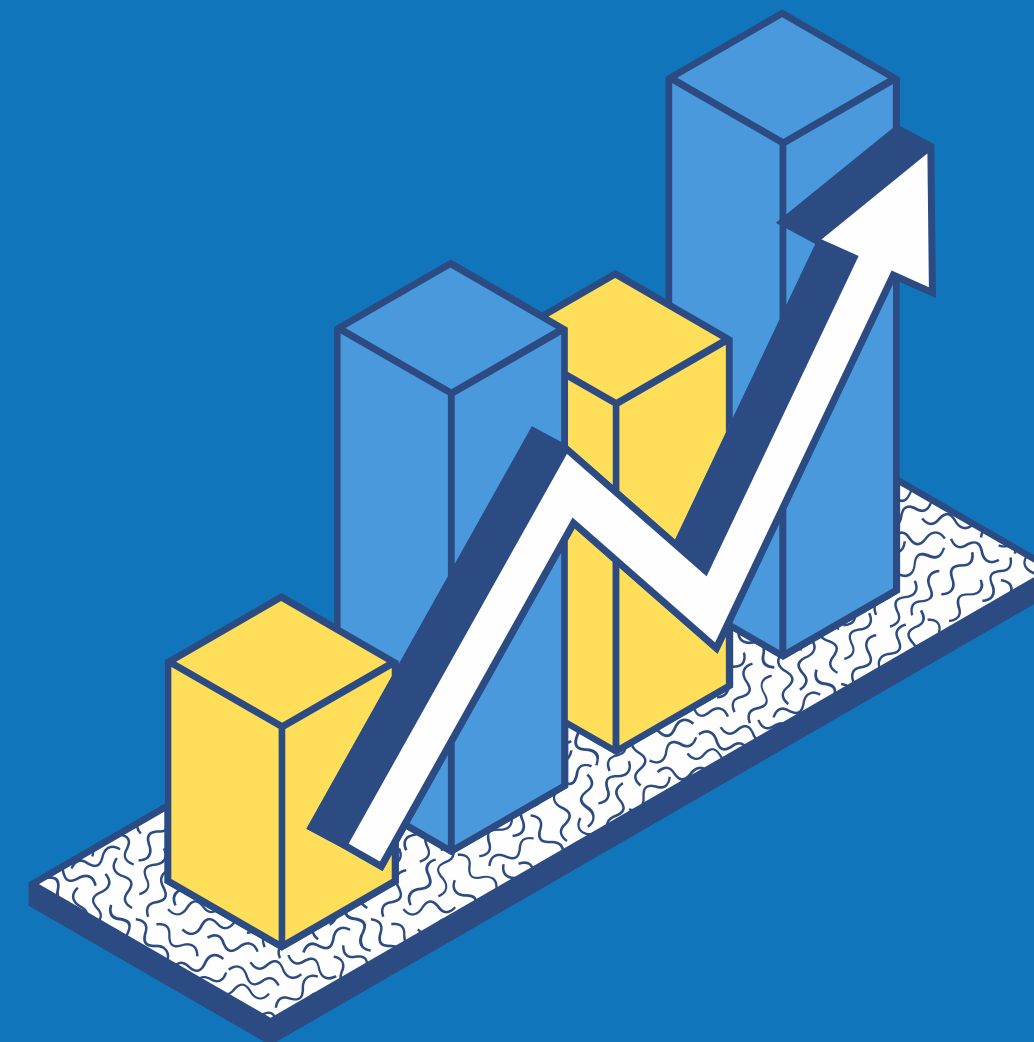
Oddział, który wybierzesz jako pierwszy na liście preferencji, system uzna za najważniejszy dla kandydata, a ostatni z listy, jako oddział, którym jest najmniej zainteresowany.

Kolejność oddziałów jest niezależna od kolejności wybranych wcześniej szkół.

Najlepiej stosować następujące zasady:

- 1  Pierwsza szkoła, to „szkoła marzeń”.
- 2  Druga szkoła, to szkoła racjonalna.
- 3  Trzecia szkoła, to taka na wszelki wypadek.

Z oferty wybranych szkół wybieramy maksymalnie dużą liczbę oddziałów!
Dziesięć czy dwanaście pozycji na liście preferencji, to wcale nie jest zbyt dużo...
Kolejność na liście preferencji, jest rzeczą najważniejszą!



Czy wiesz że?

W APLIKACJI, W KTÓREJ SIĘ LOGUJESZ
ZNAJDZIESZ SZEREG PRZYDATNYCH INFORMACJI.

Informacje o ofercie szkół

Zawiera szczegółowy opis oferty szkół ponadpodstawowych, poszczególnych klas, języków obcych, zawodów i profili kształcenia w tych klasach.

Informacje o obłożeniu klas

Podczas trwania rekrutacji będziesz mógł sprawdzić ilu kandydatów zgłosiło się do poszczególnych klas. Będą to informacje aktualizowane na bieżąco.

Moje wyniki i dane

Będziesz mógł sprawdzić, czy liczba przyznanych Ci punktów jest poprawna. Jeżeli wszystkie dane zgadzają się, oczekuj na ogłoszenie wyników. W przypadku stwierdzenia nieprawidłowości, zgłoś się niezwłocznie do szkoły pierwszego wyboru.

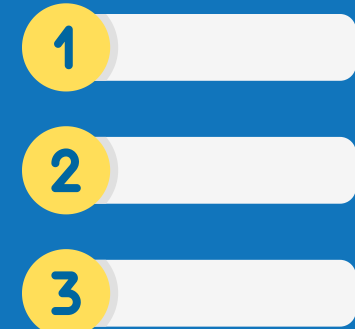
Informacje o wolnych miejscach

Będziesz mógł tu znaleźć informacje o tym, które szkoły i klasy mają jeszcze wolne miejsca. W razie niepowodzenia podczas pierwszego przydziału, tu będziesz mógł wybrać klasę dla siebie w dodatkowym postępowaniu uzupełniającym w szkołach, które po przeprowadzeniu postępowania rekrutacyjnego dysponują wolnymi miejscami.

Podsumujmy najważniejsze informacje



We wniosku możesz wybrać trzy szkoły, którymi jesteś zainteresowany. Możesz zdecydować się na wybór jednej lub dwóch szkół - jednak warto nie rezygnować z tej szansy, którą dają Ci zasady naboru. W każdej z tych trzech szkół możesz wybrać dowolną liczbę oddziałów (klas).



Przemyśl zadeklarowaną we wniosku **kolejność wybieranych oddziałów**. Wierzymy, że dostaniesz się do tej klasy, która będzie Twoim pierwszym wyborem. System naborowy działa jednak w ten sposób, że po kolei (zgodnie z deklaracją) sprawdza, czy kandydat zakwalifikuje się do danego oddziału (klasy). Dlatego ważne jest też, jakie oddziały umieścisz na kolejnych miejscach w swoim wniosku.

W naborze uwzględnia się:

- wyniki ze świadectwa ukończenia szkoły podstawowej
- wynik egzaminu ósmoklasisty
- oraz szczególne osiągnięcia kandydata wpisane na świadectwie ukończenia szkoły podstawowej.

Pamiętaj żeby uwzględnić te informacje w swojej rekrutacji!

Ile trzeba zdobyć punktów, żeby dostać się do danego oddziału? To zależy to od ilości kandydatów i ich punktacji. Ten próg punktowy jest inny w każdym roku i w każdym oddziale, dlatego nie martw się na zapas.

Pamiętaj, by po wygenerowaniu i wydrukowaniu ostatecznej wersji dokumentu, podpisaniu przez Ciebie i rodziców nie wprowadzaj w Internecie żadnych zmian - **dokument, który zaniesiesz do szkoły, musi być zgodny z wersją elektroniczną.**



I nie martw się! Jesteśmy z Tobą!

Szkoły powiatu tarnobrzegskiego to dobrze wyposażone placówki, w których pracują profesjonaliści i uczą się Twoi starsi koledzy ;)

Na pewno znajdziesz tu miejsce dla siebie.

Do zobaczenia we wrześniu! Czekamy na Ciebie!